

参加費無料

託児あり

再就労応援 プログラム

パソコンコース

就職の悩みにアドバイスをもらいながら、パソコンスキルの基本を学ぶ7日間のプログラム。

離職後のブランクが不安な方も、企業見学をとおして実際のお仕事現場に触れることで、働くイメージを持つことができます。

2019
10/4 **金** ~ 25 **金**
(各日 10:15~16:00)

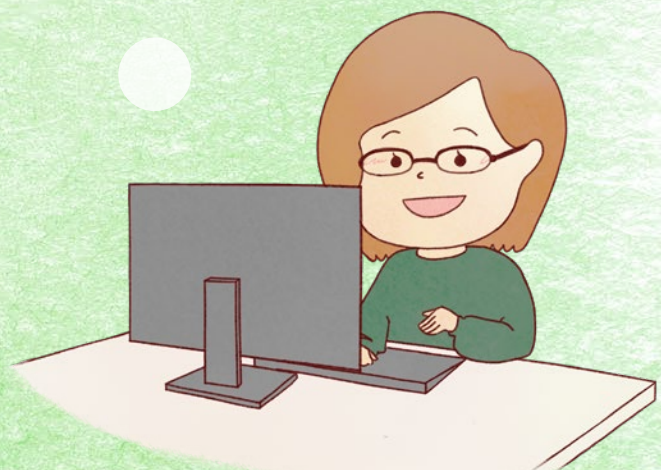
会場 豊田市女性しごとテラスほか

内容 業務スキル向上研修、ライフサポートセミナー、
企業見学(バスツアー) ※詳しくは裏面をご覧ください

対象 全日程参加可能で再就労を目指す女性

定員 12名
応募者多数の場合は抽選(9/19締切)。
定員に満たない場合は追加募集します(HPIにて告知)

託児 あり(1回500円 9月19日(木)までに要予約)



雇用保険求職活動の実績になります

申込先
問合せ

豊田女性しごとテラス カプチーノ

豊田市若宮町1-57-1 A館 T-FACE 9階(豊田市就労支援室内)
[開館時間] 火曜日定休 10:00~18:00、予約優先

TEL 0565-41-7555 WEB <http://toyota-terrace.jp/>



再就労応援プログラムスケジュール (各日 10:15~16:00)

	日付	プログラム	内容
1日目	10月4日(金)	業務スキル向上研修	<ul style="list-style-type: none"> ●オリエンテーション ●ビジネスマナー ●コミュニケーション研修
2~4日目	10月9日(水) ~11日(金)		●Word、Excel基本講座
5日目	10月17日(木)	ライフサポートセミナー	<ul style="list-style-type: none"> ●マネーセミナー ●パーソナルカラーセミナー ●ビジネスメイクセミナー
6日目	10月24日(木)	企業見学(バスツアー)	●市内企業3社
7日目	10月25日(金)	業務スキル向上研修	<ul style="list-style-type: none"> ●ライフプラン・キャリア形成セミナー ●懇親会(パソナ豊田にて実施予定)

※プログラム期間中、参加者に対しキャリアコンサルティングを実施予定です。
※企業見学先の詳細は後日HPでお知らせします。

会場案内

豊田市女性しごとテラス

〒471-0026 豊田市若宮町1-57-1
A館 T-FACE 9階(豊田市就労支援室内)

【電車でお越しの方】

- ・愛環「新豊田駅」から徒歩1分
- ・名鉄「豊田市駅」から徒歩1分

【お車でお越しの方】

フリーパーキングサービス(ネズミのマーク)の駐車場をご利用いただくと3時間無料になります。



申込期間

2019年9月5日(木)~9月19日(木)

応募者多数の場合は抽選。
定員に満たない場合は追加募集します(HPにて告知)

申込方法

電話または、ホームページからお申し込みください。
申し込み <http://toyota-terrace.jp/level2/626.html>

HPIは
こちらから



豊田 女性応援 検索

主催 豊田市