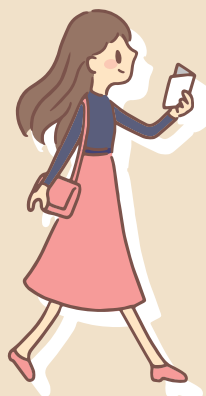


豊田市で働く! 職場見学 バスツアー

参加費
無料



2023 1/19 (木)
10:15~16:00



「求人票を見ても具体的な仕事のイメージが持てない」「応募前に会社の様子が見られたらいいな」と感じたことはありませんか? 本プログラムでは、女性が活躍している豊田市内の企業を訪問し、採用担当者・女性従業員の方々から直接お話を聞き、実際の仕事の様子や職場の雰囲気を体感していただきます。あなたの就職活動に向けての一步を応援します。

対象

市内在住・在勤・在学・在活动中で
市内で就職希望の女性

定員

先着12名
※託児あり:先着5名 500円(原則、未就学児に限る)
2023年1月9日(月)までに要予約

申し込み

2022年12月5日(月)10時より
受付開始。電話もしくは
女性しごとテラスHPより予約。



<見学先/スケジュール(予定)>

10:15	出発(集合場所は名鉄豊田市駅周辺を予定)
10:40	株式会社ロイヤルホテルうお八
11:45	昼食(75分間 名鉄豊田市駅周辺にて各自)
13:20	学校法人大和学園 松平大和幼稚園
14:30	有限会社イトーハーネス/株式会社アクセル
16:00	解散

※集合場所の詳細はお申込みの方に別途ご連絡いたします。
※市内の新型コロナウイルス感染動向により、開催予定が変更となる場合があります。

問い合わせ

豊田市女性しごとテラス

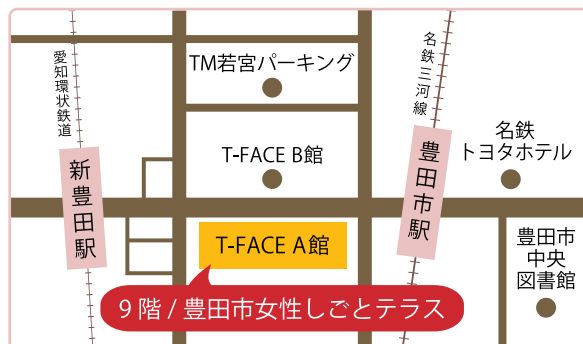
豊田市若宮町1-57-1 T-FACE A館 9F

TEL 0565-41-7555

(お問い合わせ時間)10:00~18:00 定休日:火曜日、12/29~1/3

豊田 女性応援 検索

Facebook更新中★ 豊田市女性しごとテラス



女性の「はたらく」をワンストップで

応援する総合窓口

キャリアの相談

転職、キャリアアップ、育児や介護との両立、ブランクなど、これから働きたい方、働き続けたい方の、「はたらく」にまつわる様々な不安や悩みに寄り添い、サポートします。キャリアプランや就職活動についてのアドバイスも可能です。

お子様同伴で
相談いただけます!

仕事探しに関する相談・仕事紹介

仕事に対する希望条件を伺いながら、求人情報を一緒に検索し、紹介状発行まで行います。

ご相談は、おひとり45分、予約優先ですが、空きがあれば当日のお申込みも可能です。

■カウンセリング時間

①10:30 ②11:30 ③13:30 ④14:30 ⑤15:30

■お申込み・お問い合わせ

電話またはHP相談予約フォームからお申込みください。TEL 0565-41-7555

セミナー・座談会

「はたらく」に関するセミナー・座談会を毎月開催。パソコン講座やテレワーク体験会、企業見学会などスキルアップや実際の働き方を体感できる企画もあります。

各種セミナー・座談会に
関する情報はHPで
随時更新します!

FLOOR MAP

1 総合受付

豊田市女性しごとテラス

2 女性しごとテラス相談室

3 セミナールーム

就労支援室

4 職業相談・紹介コーナー

5 求人検索コーナー

6 適職診断コーナー

